

# Природно кретање становништва 1961 – 2019.

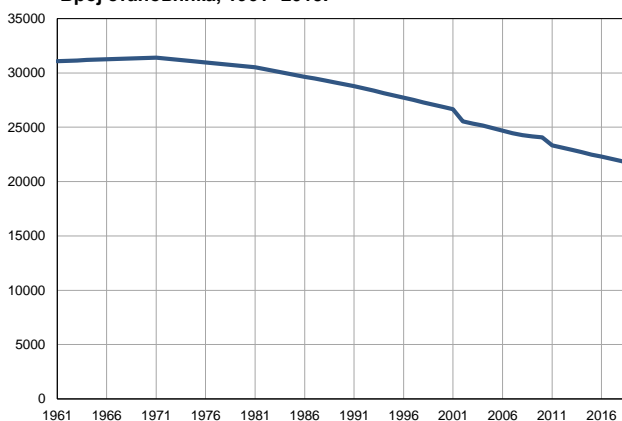
Профил  
јул 2020.

## Сента

	1961.	2019.
Број становника	31081	21630
Живорођени, број	519	188
Умрли, број	327	435
Природни прираштај, број	192	-247
Умрла одојчад, број	26	3
Живорођени, на 1 000 становника	17	9
Умрли, на 1 000 становника	11	20
Природни прираштај, на 1 000 становника	6	-11
Умрла одојчад, на 1 000 живорођених	50	16

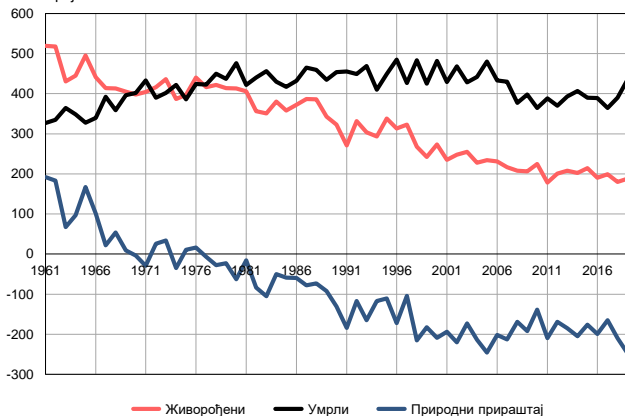
Извор: Витална статистика, РЗС

Број становника, 1961–2019.



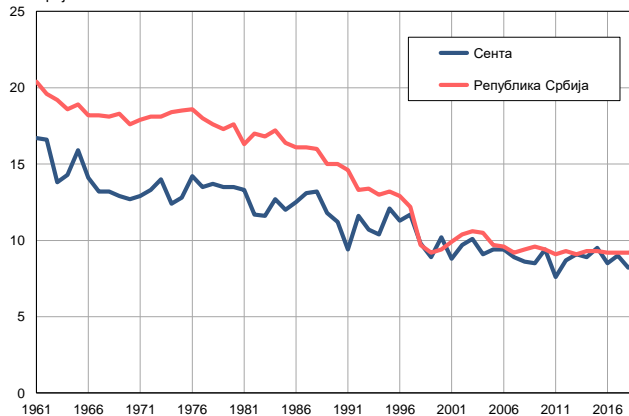
Извор: Витална статистика, РЗС

Живорођени, умрли и природни прираштај, 1961–2019.  
Број



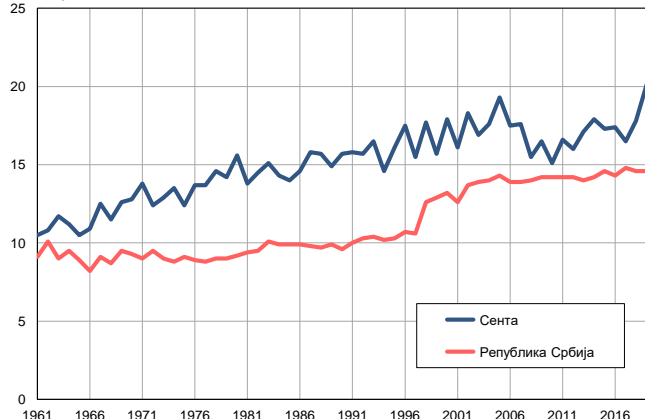
Извор: Витална статистика, РЗС

Живорођени на 1 000 становника, 1961–2019.  
Број



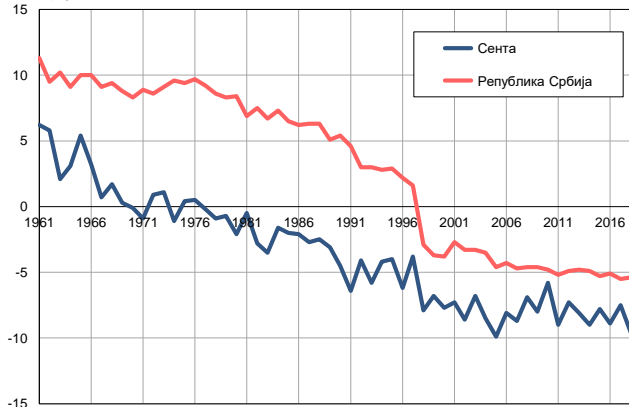
Извор: Витална статистика, РЗС

Умрли на 1 000 становника, 1961–2019.  
Број



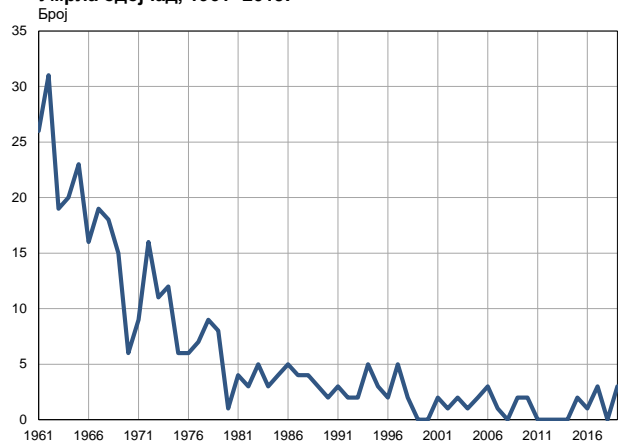
Извор: Витална статистика, РЗС

Природни прираштај на 1 000 становника, 1961–2019.  
Број



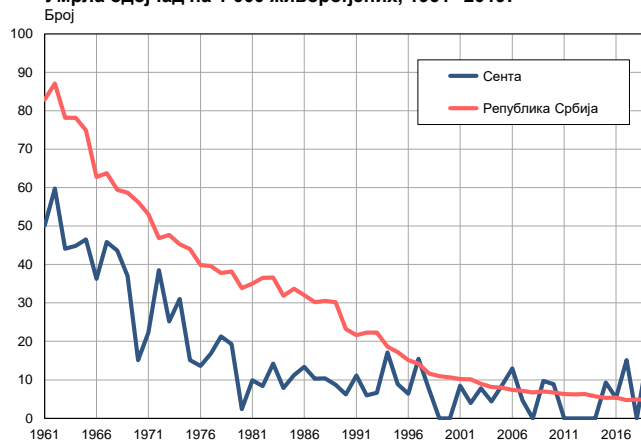
Извор: Витална статистика, РЗС

Умрла одојчад, 1961–2019.



Извор: Витална статистика, РЗС

Умрла одојчад на 1 000 живорођених, 1961–2019.



Извор: Витална статистика, РЗС

Табела. Природно кретање становништва, Сента

Година	Број становника	Живо-рођени	Умрли	Природни прираштај	Умрла одојчад	На 1000 становника			Умрла одојчад на 1000 живо-рођених
						живорођени	умрли	природни прираштај	
1961	31081	519	327	192	26	16,7	10,5	6,2	50,1
1962	31115	518	335	183	31	16,6	10,8	5,8	59,8
1963	31148	431	364	67	19	13,8	11,7	2,1	44,1
1964	31182	445	348	97	20	14,3	11,2	3,1	44,9
1965	31215	495	328	167	23	15,9	10,5	5,4	46,5
1966	31249	441	340	101	16	14,1	10,9	3,2	36,3
1967	31282	414	392	22	19	13,2	12,5	0,7	45,9
1968	31316	413	359	54	18	13,2	11,5	1,7	43,6
1969	31349	405	396	9	15	12,9	12,6	0,3	37,0
1970	31383	398	402	-4	6	12,7	12,8	-0,1	15,1
1971	31416	404	433	-29	9	12,9	13,8	-0,9	22,3
1972	31326	416	390	26	16	13,3	12,4	0,9	38,5
1973	31237	436	402	34	11	14,0	12,9	1,1	25,2
1974	31147	387	422	-35	12	12,4	13,5	-1,1	31,0
1975	31057	397	386	11	6	12,8	12,4	0,4	15,1
1976	30968	440	424	16	6	14,2	13,7	0,5	13,6
1977	30878	416	423	-7	7	13,5	13,7	-0,2	16,8
1978	30788	422	450	-28	9	13,7	14,6	-0,9	21,3
1979	30698	414	437	-23	8	13,5	14,2	-0,7	19,3
1980	30609	413	476	-63	1	13,5	15,6	-2,1	2,4
1981	30519	406	422	-16	4	13,3	13,8	-0,5	9,9
1982	30345	356	440	-84	3	11,7	14,5	-2,8	8,4
1983	30171	351	456	-105	5	11,6	15,1	-3,5	14,2
1984	29997	380	430	-50	3	12,7	14,3	-1,6	7,9
1985	29823	358	417	-59	4	12,0	14,0	-2,0	11,2
1986	29648	372	432	-60	5	12,5	14,6	-2,1	13,4
1987	29475	387	465	-78	4	13,1	15,8	-2,7	10,3
1988	29301	386	459	-73	4	13,2	15,7	-2,5	10,4
1989	29128	343	435	-92	3	11,8	14,9	-3,1	8,7
1990	28954	323	454	-131	2	11,2	15,7	-4,5	6,2
1991	28779	271	455	-184	3	9,4	15,8	-6,4	11,1
1992	28566	332	449	-117	2	11,6	15,7	-4,1	6,0
1993	28354	304	469	-165	2	10,7	16,5	-5,8	6,6
1994	28141	293	410	-117	5	10,4	14,6	-4,2	17,1
1995	27928	338	449	-111	3	12,1	16,1	-4,0	8,9
1996	27716	313	485	-172	2	11,3	17,5	-6,2	6,4
1997	27503	323	427	-104	5	11,7	15,5	-3,8	15,5
1998	27291	268	483	-215	2	9,8	17,7	-7,9	7,5
1999	27078	242	425	-183	0	8,9	15,7	-6,8	0,0
2000	26865	273	482	-209	0	10,2	17,9	-7,7	0,0
2001	26653	235	429	-194	2	8,8	16,1	-7,3	8,5
2002	25531	248	468	-220	1	9,7	18,3	-8,6	4,0
2003	25341	255	428	-173	2	10,1	16,9	-6,8	7,8
2004	25155	228	442	-214	1	9,1	17,6	-8,5	4,4
2005	24930	234	480	-246	2	9,4	19,3	-9,9	8,5

**Табела. Природно кретање становништва, Сента**

Година	Број становника	Живо-рођени	Умрли	Природни прираштај	Умрла одојчад	На 1000 становника			Умрла одојчад на 1000 живо-рођених
						живорођени	умрли	природни прираштај	
2006	24673	231	433	-202	3	9,4	17,5	-8,1	13,0
2007	24457	217	430	-213	1	8,9	17,6	-8,7	4,6
2008	24288	208	377	-169	0	8,6	15,5	-6,9	0,0
2009	24156	206	398	-192	2	8,5	16,5	-8,0	9,7
2010	24060	225	364	-139	2	9,4	15,1	-5,8	8,9
2011	23329	178	388	-210	0	7,6	16,6	-9,0	0,0
2012	23125	201	370	-169	0	8,7	16,0	-7,3	0,0
2013	22933	208	393	-185	0	9,1	17,1	-8,1	0,0
2014	22705	202	407	-205	0	8,9	17,9	-9,0	0,0
2015	22490	214	390	-176	2	9,5	17,3	-7,8	9,3
2016	22302	190	389	-199	1	8,5	17,4	-8,9	5,3
2017	22100	199	364	-165	3	9,0	16,5	-7,5	15,1
2018	21876	180	390	-210	0	8,2	17,8	-9,6	0,0
2019	21630	188	435	-247	3	8,7	20,1	-11,4	16,0

Извор: Витална статистика, РЗС

## Дефиниције

### Број становника

Број становника се односи на годину посматрања. Подаци о броју становника за 1961, 1971, 1981. и 1991. годину јесу пописни подаци, док је за међупописне године процењен број становника израчунат као просечна међупописна разлика. Од 2002. године исказане су процене становништва које су израчунате на основу резултата пописа становништва и годишњих резултата статистике природног и механичког кретања становништва.

### Живорођени

Апсолутни број живорођених у току једне године. Живорођено дете је дете које је после рођења показивало знаке живота (дисање, односно куцање срца), макар и за најкраће време, без обзира на трајање трудноће мајке.

### Умрли

Апсолутни број умрлих лица у току једне године. Умрло лице је лице код којег је било када, након живорођења, дошло до трајног престанка свих знакова живота.

### Природни прираштај

Природни прираштај представља разлику између броја живорођених и умрлих у посматраној години.

### Умрла одојчад

Апсолутни број умрле одојчади у једној години. Умрла одојче је дете код кога је након живорођења, а пре него што је навршило једну годину живота, дошло до трајног престанка свих знакова живота.

### Живорођени на 1 000 становника

Стопа живорођених представља однос броја живорођених и броја становника у години посматрања. Рачуна се тако што се број живорођених подели бројем становника и помножи са 1000.

### Умрли на 1 000 становника

Општа стопа морталитета представља однос броја умрлих и броја становника у години посматрања. Рачуна се тако што се број умрлих подели бројем становника и помножи са 1000.

### Природни прираштај на 1 000 становника

Стопа природног прираштаја представља разлику између броја живорођених и броја умрлих, у односу на број становника у години посматрања.

Стопа природног прираштаја = (број живорођених - број умрлих) / број становника \* 1000

### Умрла одојчад на 1 000 живорођених

Стопа смртности одојчади представља однос броја умрле деце старости испод 1 године и броја живорођене деце у години посматрања. Стопа се рачуна на 1000 живорођења.

Стопа смртности одојчади = (број умрле деце старости испод 1 године / број живорођене деце) \* 1000

## Додатне информације:



Преузмите све податке из базе у Excel формату:  
[Подаци](#)



DevInfo профили:  
<http://devinfo.stat.gov.rs/diProfili>



DevInfo база података online:  
[devinfo.stat.gov.rs/vitalna](http://devinfo.stat.gov.rs/vitalna)



За додатне информације и питања можете се обратити на:  
[devinfo@stat.gov.rs](mailto:devinfo@stat.gov.rs)