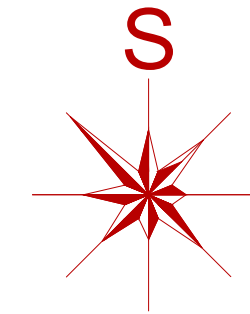
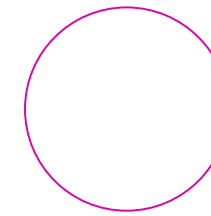


# URBANISTIČKI PROJEKAT

urbanističko arhitektonske razrade lokacije parcele 21123 KO Senta  
ZA POTREBE IZGRADNJE KOMPLEKSA FARME SVINJA



## LEGENDA:



ŠIRA LOKACIJA PREDMETA URBANISTIČKOG PROJEKTA



PREDMETNA PARCELA URBANISTIČKOG PROJEKTA

## НАМЕНА ПРОСТОРА

### ОСНОВНА НАМЕНА ПОВРШИНА

#### ШУМСКО ЗЕМЉИШТЕ

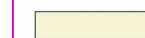


ШУМЕ И ШУМСКО ЗЕМЉИШТЕ

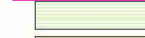


ПЛАНИРАНЕ ШУМЕ

#### ПОЉОПРИВРЕДНО ЗЕМЉИШТЕ



ЊИВЕ И ВРТОВИ



ВОЂАРСКО ВИНОГРАДАРСКЕ ЗОНЕ



ЛИВАДЕ И ПАШЊАЦИ



ТРСТИЦИ И МОЧВАРЕ



ЗОНА САЛАША И ПОЈЕДИНАЧНИ САЛАШИ



ВАНШУМСКО ЗЕЛЕНИЛО

#### ВОДНО ЗЕМЉИШТЕ



РЕКА ТИСА И МРТВА ТИСА



АКУМУЛАЦИЈЕ

#### ВОДОПРИВРЕДНИ ОБЈЕКТИ



ВОДОТОЦИ И КАНАЛИ



ОДБРАМБЕНИ НАСИП

#### ГРАЂЕВИНСКО ЗЕМЉИШТЕ



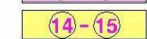
ГРАЂЕВИНСКИ РЕЈОНИ НАСЕЉА



СТАНОВАЊЕ ВАН ГРАЂЕВИНСКИХ РЕЈОНА НАСЕЉА



РАДНЕ ЗОНЕ ВАН ГРАЂЕВИНСКИХ РЕЈОНА НАСЕЉА



ЗОНЕ КУЉА ЗА ОДМОР



broj  
**E-032/2018**

URBANISTIČKI PROJEKAT  
URBANISTIČKO ARHITEKTONSKE RAZRADE LOKACIJE PARCELE  
21123 KO SENTA ZA IZGRADNJU KOMPLEKSA FARME SVINJA

naručilac: ZOLTAN MUČI iz Gornjeg Brega, Ulica Doža Đerđa 134

investitor: ZOLTAN MUČI iz Gornjeg Brega, Ulica Doža Đerđa 134

odgovorni urbanista  
Andrea Govedarica, dia  
br. licence 200 1075 08

saradnici  
Milka Basta, dig

direktor  
Milka Basta, dig

**POLOŽAJ PREDMETNE LOKACIJE U ŠIREM  
OKRUŽENJU SA IZVODOM IZ PPO SENTA**

razmera:

datum:

**oktobar 2018.**

broj priloga:

**02**